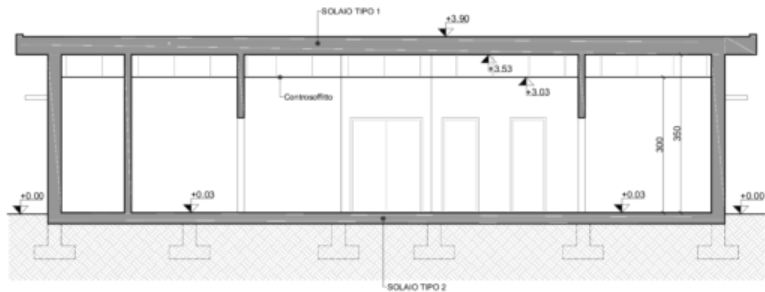
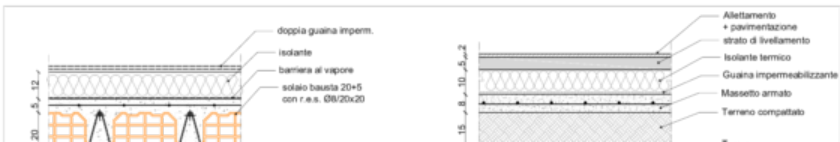


SEZIONE A-A



SEZIONE B-B



## Progetto di ampliamento di un edificio esistente

PROGETTO:

Realizzazione di un nuovo reparto nascite, microchirurgia e ambulatori

COMITENTE:

OGGETTO:

Sezioni

PROGETTISTA:

Ing. Francesco Tei

STATO DI PROGETTO:

Preliminare

DATA:

Marzo 2020

SCALA: